



S-LINE

COLLECTION 2024



PRESTIGE®



SAVORING
ART DE VIVRE



FRENCH SAVOIR FAIRE, AND A STRONG HERITAGE

We are yacht builders, creators of dreams.

HISTORY

Nous sommes des constructeurs de yachts, des passionnés de nautisme. Nous perfectionnons et réinventons sans cesse un savoir-faire industriel ciselé par des décennies d'expériences en mer. Dans nos ateliers situés au cœur de la Vendée, il y a plus de 30 métiers et artisanats qui participent à la conception et à la fabrication des yachts PRESTIGE. Plusieurs générations, de multiples expertises, une même volonté de faire bien et de faire beau.

Wir sind Yachtbauer mit einer Leidenschaft für den Wassersport. Wir perfektionieren unentwegt ein industrielles Know-how, das sich über jahrzehntelange Erfahrung im Marinebereich entwickelt hat, und erfinden es täglich neu. In unseren Werfthallen im Herzen der Vendée arbeiten über 30 Gewerke an der Konstruktion und Herstellung der PRESTIGE-Yachten. Mehrere Generationen, verschiedenste Expertisen, der gleiche Wille, etwas gut und schön zu machen.

Somos constructores de yates, entusiastas de la navegación. Perfeccionamos y reinventamos sin cesar un conocimiento industrial cincelado por décadas de experiencia en el mar. En nuestros talleres ubicados en el corazón de Vendée, hay más de 30 oficios y artesanías diferentes que participan en el diseño y la fabricación de los Yates PRESTIGE. Varias generaciones, múltiples experiencias, con una misma voluntad de hacerlo bien y bonito.

Siamo costruttori di yacht, appassionati di nautica. Perfezioniamo e reinventiamo senza tregua il know-how industriale che è stato plasmato da decenni di esperienza in mare. Nei nostri cantieri, situati nel cuore della Vandea, ci sono più di 30 ditte e artigiani coinvolti nella progettazione e nella produzione di yacht PRESTIGE. Da generazioni, mettendo in campo le competenze più diverse, con la stessa voglia di offrire qualcosa di bello e di ben fatto.

We are yacht builders, passionate about yachting.
We have perfected and reinvented an industrial savoir faire honed by decades of experience at sea.
In our yard located in western France, there are over 30 different fields of skilled craftsmen who participate in the design and construction of PRESTIGE yachts. Multiple generations, a rich variety of expertise, the same desire to create beauty, in order to meet exacting quality standards.

HISTORY

POWER

The yard is among the largest and most productive in the marine industry.



SKILL

We embody the culture of those who build and who enjoy building.



RECOGNITION

Our yard is rewarded throughout the world for the quality and design of its yachts!



Camillo and Vittorio GARRONI

“ Our yachts combine an elegant exterior design with beautiful interior volumes. ”

We design exceptional yachts, the reflections of a creative vision that has always driven us: the desire to create something lasting; timeless and always contemporary.

Nous créons des yachts d'exception, reflets d'une vision de notre métier qui nous anime depuis toujours : l'envie de créer quelque chose qui perdure.

Wir schaffen Ausnahmeboote, die einer Vision unserer Tätigkeit entsprechen, die uns stetig antreibt: Wir wollen etwas von Dauer schaffen.

Creamos embarcaciones excepcionales, reflejo de una visión de nuestra profesión que nos anima desde siempre: el deseo de crear algo que perdure.

Creiamo barche eccezionali, che riflettono la visione che abbiamo della nostra professione e che ci ha sempre dato la carica: il desiderio di creare qualcosa che rimanga nel tempo.

A PASSION FOR DESIGN



LUXURY OF SPACE

A unique interior design concept in which refined materials serve to highlight a living area that is rich with space and light.



PRIVATE ISLAND

Escape the everyday. Spacious lounging and entertaining spaces await. Every detail has been designed to contribute to a sense of well-being.

PURPOSEFUL INNOVATION

Chez PRESTIGE, nous avons l'esprit pionnier. De prouesses ergonomiques en avancées technologiques, nous avons toujours cherché à améliorer et optimiser nos yachts pour répondre aux besoins de nos clients avant tout.

**At PRESTIGE, we have a pioneering spirit.
Adept at ergonomic design and technological
advances, we have always sought to improve
and optimize our yachts to respond to the needs
of our customers, above all.**

PRESTIGE bedeutet Pioniergeist. Ergonomie in Reinstform und Hightech. Unser Ziel ist es stets, unsere Yachten zu optimieren und vor allem an die Bedürfnisse unserer Kunden anzupassen.

En PRESTIGE, tenemos espíritu pionero. Desde la proeza ergonómica hasta los avances tecnológicos, siempre hemos tratado de mejorar y optimizar nuestros yates para satisfacer ante todos las necesidades de nuestros clientes.

PRESTIGE, è sinonimo di spirito pionieristico. Dalle straordinarie caratteristiche ergonomiche alle tecnologie più avanzate, abbiamo sempre cercato di migliorare e ottimizzare i nostri yacht per soddisfare prima di tutto le esigenze dei nostri clienti.

CUTTING-EDGE TECHNOLOGY

PRESTIGE invests in high-tech composite solutions: stronger, lighter parts and dramatically reduces the release of VOC during construction.



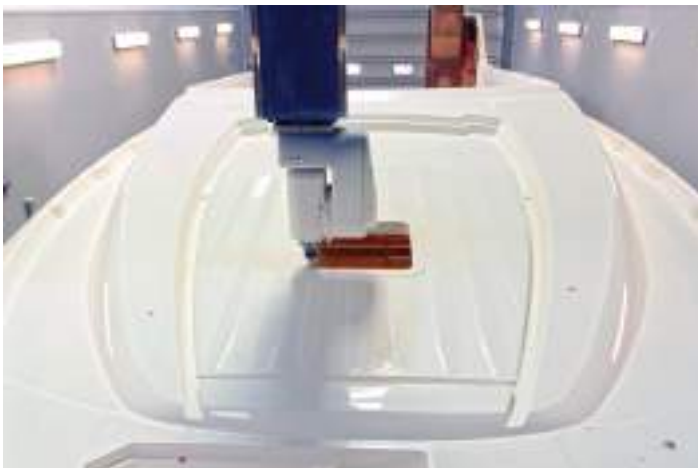
ADVANCED ENGINEERING

Using the cutting-edge design software CATIA®, new projects are conceived entirely in a 3D world.



PRECISION

5-axis milling machines create complex prototype parts to precise tolerances.



Our factories are certified ISO 9001 for the quality of conception and construction and ISO 14001 certification for environmental protection.

PRESTIGE PREMIUM SERVICE

The PRESTIGE team is committed to your enjoyment. From defining your dream to commissioning, from handover to service, the power and the global reach of the PRESTIGE brand and our partners ensure peace of mind and a network of assistance.

L'équipe PRESTIGE s'engage à vous donner entière satisfaction pour que votre rêve devienne réalité. La puissance du réseau, la portée mondiale de la marque PRESTIGE et de nos partenaires, vous assurent des services de qualité et vous promettent une réelle tranquillité d'esprit.

Die Mitarbeiter von PRESTIGE bemühen sich nach Kräften, dazu beizutragen, dass Ihr Traum wahr wird. Das leistungsfähige Vertriebsnetz sowie die weltweite Präsenz der Marke PRESTIGE und unserer Partner garantieren Ihnen eine Servicequalität, auf die Sie sich stets verlassen können.

El equipo de PRESTIGE se compromete a brindarle una completa satisfacción para que su sueño se haga realidad. Una potente red de concesionarios, el alcance global de la marca PRESTIGE y nuestros socios le aseguran unos servicios de calidad y le prometen una verdadera tranquilidad.

L'equipe PRESTIGE si impegna a soddisfarvi appieno e a far sì che i vostri sogni diventino realtà. La forza, la capillarità e la risonanza mondiale del marchio PRESTIGE e dei nostri partner vi assicurano dei servizi di qualità e vi garantiscono una reale serenità.

|| At PRESTIGE we strive to delight our customers with above-and-beyond customer service.

Erwin BAMPS, PRESTIGE Vice President **||**

A WORLD OF SERVICE

Our professional dealer network provides specialized expertise, service and reassurance at 250 locations in over 50 countries around the world.



DESIGNED BY YOU

Each yacht is unique. Our specialized Custom team is on hand to add that final touch that makes the project yours.



FIRST-CLASS WARRANTY

Industry-leading 7-year warranty on the structure, 5-year warranty against osmosis and 3-year comprehensive warranty adds value to your PRESTIGE now and in the future.



S - LINE

420S

P. 14

460S

P. 26

520S

P. 38

The PRESTIGE S-LINE features sporty yachts, where the smallest detail has been designed to combine performance and handling without compromise.

Des yachts sportifs aux lignes élégantes où le moindre détail a été pensé pour allier performance et conduite réactive sans compromis.

S-LINE
420S







S-LINE - 420S





S-LINE - 420S



TECHNICAL DATA

DONNÉES TECHNIQUES

Overall length / Longueur hors tout	42'10"	13,06 m
Overall beam / Bau maxi	13'5"	4,10 m
Draft / Tirant d'eau	3'7"	1,10 m
Light displacement / Déplacement léger	22 401 Lbs	10 161 kg
Fuel capacity / Capacité carburant	309 US gal	1 170 l
Water capacity / Capacité eau	87 US gal + 25 US gal	330 l + 95 l
Hot water heater capacity / Capacité ballon d'eau chaude	11 US gal	40 l
Accommodation / Couchages	4	
Category / Catégorie	B - 10 / C - 12	
Engine / Motorisation	Cummins 2 x QSB 6.7 - 380 HP / CV - V-Drive Cummins 2 x QSB 6.7 - 425 HP / CV - V-Drive	

Connected boat technology. Equipped with **sea@apps**

CONNECT YOUR BOAT FREE YOUR MIND



*Model available with
walk-in-closet or bathroom*



ENGLISH / Standard equipment

Upholstery

- Exterior upholstery Iron
- Interior upholstery Dolce

Woodwork

- Interior woodwork White Oak

Deck

- Stainless steel stem head fitting with anchor roller
- Anchor stop
- Electric windlass with wired remote in anchor locker (12V)
- Anchor locker with dedicated space for fender storage
- Stainless steel cleats (6)
- Stainless steel handrails
- Stainless steel rail
- Storage compartment with dual access (from cockpit and bathing platform)

Bathing platform

- Bathing platform
- Hot and cold shower
- Stainless steel bathing ladder

Cockpit

- L-shaped seating area
- Access hatch to the engine room with gas struts
- Transom safety gate
- 2 marine stereo speakers
- Overhead LED lighting

Sport Top

- Opening electric GPR roof

Interior helm station

- 1 helm sport seat
- Helm console with engine throttles, full engine instrumentation, compass and cup holders
- Windscreen wipers with intermittent setting and washers
- Windscreen demister
- USB plugs
- Horn

Saloon

- U-shaped sofa seating
- Varnished table on stainless steel base
- Sofa
- Side window pleated blinds
- Handrails with handstiche Foglizzo leather wrap
- Flooring through maindeck Fortezza
- Radio / CD / MP3 with Bluetooth in saloon
- 2 stereo speakers

Galley

- Stainless steel sink
- Mixing tap
- Venaro White Corian countertop
- 2 -burner gas cooktop
- Fridge (113L / 30 US gal) dual voltage
- Freezer (17L / 4 US gal) dual voltage
- Waste bin
- Storage drawers and cupboards
- Wrap-around galley with cockpit bar
- Grey lacquer on galley doors
- Flooring through maindeck Fortezza

Master stateroom

- Double bed (200 cm x 165 cm / 6'6" x 5'5")
- 2 reading lamps
- Bedside tables with storage
- Large closet with shelving
- Storage cabinet
- Vanity desk with mirror
- Panoramic side windows with blinds, sheers and opening ports
- Removable carpet set
- AC and USB plugs
- En suite bathroom
- Solid countertop and washbasin
- Soap dispenser & toothbrush holder

- Separate shower compartment
- Freshwater electric toilets
- AC plug
- Opening port

VIP stateroom

- Double bed (200 cm x 165 cm / 6'6" x 5'5")
- 2 reading lamps
- Large closet with shelving
- Panoramic side windows with blinds, sheers and opening ports
- Opening deck hatch with shade / insect screen
- Removable carpet set
- AC and USB plugs

Walk-in closet / Laundry room

- Located to starboard of staircase and includes storage baskets, large hanging locker and full-length mirror

Propulsion

- Twin engine V-Drive system
- Electronic engine controls and throttles at each helm
- Bronze seawater strainers
- Forced air ventilation system for engine room

Electrical system

- Battery bank (12V) - Engine (200 A/h)
- Battery bank (12V) - House (230 A/h)
- Battery bank crossover switch at helm
- Seanapps: connected box + mobile application for monitoring safety, navigation data, maintenance and comfort on board
- Centralized distribution and breaker boxes for AC and DC systems
- AC shore power system
- Battery charger (40 A - 12V)
- LED interior and exterior lighting
- AC plugs in each cabin and in the galley and saloon

Fuel system

- 2 fuel tanks (aluminum) with interconnection valves (1170L / 309 US gal)
- Fuel fills to port and starboard
- Remote shut-off valves in aft cabin

Water system

- Freshwater tanks (330L / 87 US gal + 95L / 25 US gal - option)
- Hot water heater (40L / 11 US gal)
- Freshwater pressure pump
- Grey water sump pump with automatic discharge
- Holding tank (120L / 32 US gal)
- Holding tank vent filters
- Overboard discharge pumps for holding tanks with macerator function and deck pump-out
- 2 Automatic bilge pumps with high water alarm
- Manual bilge pump

Systems

- Fire extinguishers in engine room with manual pull handle (Novec 1230)

Construction

- Hand-laid GRP hull
- Hand-laid GRP deck with counter molding
- Isophthalic gelcoat
- Osmosis barrier

Additional standard equipment

- User and Owner's manuals
- Captain's briefcase with set of manuals

North american specifications

- Chilled water air conditioning incorporating reverse cycle heating (32 000 BTU)
- 7.5kW generator with underwater silent exhaust
- AGM Gel batteries bank upgrade
- Galvanic Isolator
- Cathodic bonding system with dedicated anodes

FRANÇAIS / Équipement standard

Selleries

- Selleries extérieures Iron
- Selleries intérieures Dolce

Boiseries

- Boiserie intérieure Chêne flotté

Pont

- Ferrure d'étrave inox
- Butée d'ancre
- Guindeau électrique avec télécommande branchée dans le coffre à ancre (12V)
- Baie à mouillage avec espace dédié pour les pare-battages
- Taquets en inox (6)
- Mains-courantes en inox
- Liston en inox
- Coffre de rangement arrière avec double accès (depuis cockpit et plateforme)

Plateforme de bain

- Plateforme de bain
- Douche eau chaude/froide
- Échelle inox encastrée

Cockpit

- Banquette en L
- Trappe d'accès à la salle des machines sur vérin
- Portillon de sécurité
- 2 haut-parleurs Marine
- LED au plafond

Sport Top

- Toit ouvrant électrique

Poste de pilotage intérieur

- 1 siège de pilotage modèle sport
- Console de pilotage avec commande moteurs équipement moteur complet, compas et porte-gobelets
- Essuie-glaces avec réglage intermittent et lave-glace
- Désembuage du pare-brise
- Prises USB
- Avertisseur sonore

Salon

- Canapé en U
- Table en bois vernis sur pied inox
- Canapé
- Stores pour vitrages latéraux
- Mains courantes gainées en cuir Foglizzo
- Plancher Fortezza
- Radio Bluetooth dans le salon
- 2 haut-parleurs

Cuisine

- Éviers inox
- Mitigeur
- 2 plaques de cuisson au gaz
- Plan de travail en Corian Venaro White
- Réfrigérateur double tension (113L)
- Congélateur double tension (17L)
- Poubelle
- Tiroirs et armoires de rangement
- Cuisine ouverte avec bar sur le cockpit
- Laque grise sur les façades de la cuisine
- Plancher Fortezza

Cabine propriétaire

- Lit double (200 cm x 165 cm)
- 2 lampes de lecture
- Tables de nuit avec rangement
- Grande penderie avec étagères
- Meuble de rangement
- Coiffeuse avec miroir
- Fenêtres panoramiques avec stores, voilages et hublots ouvrants
- Ensemble moquettes amovibles
- Prise électrique et USB
- Salle d'eau attenante
- Vasque en pierre de synthèse

- Porte savon et porte brosse à dents
- Douche séparée
- WC électriques à eau douce
- Prise électrique
- Hublot ouvrant

Cabine VIP

- Lit double (200 cm x 165 cm)
- 2 lampes de lecture
- Grande penderie avec étagères
- Fenêtres panoramiques avec stores, voilages et hublots ouvrants
- Panneau de pont ouvrant avec store / moustiquaire
- Ensemble moquettes amovibles
- Prise électrique et USB

Dressing / Buanderie

- Situé à tribord de l'escalier et comprend des paniers de rangement, une grande penderie et un miroir sur toute la longueur de la porte

Propulsion

- Double moteurs transmission V-Drive
- Commandes électroniques moteur à chaque poste de pilotage
- Filtre à eau de mer en bronze
- Ventilation forcée pour la salle des machines

Système électrique

- Parc batteries (12V) - Moteur (200 A/h)
- Parc batteries (12V) - Domestique (230 A/h)
- Interrupteur de couplage batteries
- Seanapps : boîtier connecté + application mobile pour contrôle de la sécurité, des données de navigation, de maintenance et de confort à bord
- Boîtiers de distribution et disjoncteurs centralisés pour les systèmes à courant alternatif et continu
- Prise de quai (220V)
- Chargeur (40A - 12V)
- Eclairage LED intérieur et extérieur
- Prises électriques dans chaque cabine, dans la cuisine et le salon

Système de carburant

- 2 réservoirs à carburant (aluminium) avec valves d'interconnexion (1170L)
- Remplissage du carburant à bâbord et tribord
- Vannes d'arrêt à distance dans la cabine arrière

Système d'eau

- Réservoir d'eau douce (330L + 95L - option)
- Chauffe-eau (40L)
- Pompe à eau douce
- Pompe à eaux grises avec décharge automatique
- Réservoir à eaux noires (120L)
- Filtres sur events des réservoirs à eaux noires
- Évacuation à la mer par macérateur pour eaux noires et vidange de pont
- 2 Pompes de cale automatiques avec alarme
- Pompe de cale manuelle

Systèmes

- Extincteurs dans la salle des machines avec poignée manuelle (Novec 1230)

Construction

- Coque en polyester
- Pont en polyester avec contre-moule
- Gelcoat isophtalique
- Barrière d'osmose

Autres équipements

- Manuel propriétaire et utilisateur
- Mallette pour le propriétaire avec manuels

DEUTSCH / Standardausrüstung

Polster

- Polster Iron
- Polster Dolce

Interieur

- Innenausbau in Weisser Eicher

Deck

- Edelstahl-Stevesbeschlag mit Ankerrolle
- Ankerstopper
- Elektrische Ankerwinde mit festverdrahtete Fernbedienung in Ankerkasten (12V)
- Ankerkasten mit separatem Raum für Fender
- Edelstahlklampen (6)
- Edelstahl-Handläufe
- Edelstahl-Scheuerleiste
- Staufach achtern mit zweifachem Zugang (Cockpit und Deck)

Badedeck

- Badedeck
- Warm- und Kaltwasserdusche
- Edelstahl-Badeleiter

Cockpit

- L-förmiger Sitzbereich
- Zugangsluke zum Motorraum mit Gasdruckfedern
- Hecksicherheitsklappe
- 2 Maritim-Stereolautsprecher
- LED-Deckenbeleuchtung

Sport Top

- Elektrisches bewegliches GFK-Dach

Innensteuerstand

- 1 Steuersportsitze
- Steuerkonsole mit Motorreglern, volle Motorinstrumentierung, Kompass und Getränkehalter
- Frontscheibenwischer mit Intervallregelung und Waschanlage
- Frontscheibenheizung
- USB-Anschlüsse
- Signalhorn

Salon

- U-förmiger Sofasitzbereich
- Lackierter Tisch auf Edelstahlsockel
- Sofa
- Seitenfenster mit Faltjalousien
- Handläufe bezogen mit Leder von Foglizzo
- Fortezza-Boden
- Radio/CD/MP3 mit Bluetooth im Salon
- 2 Stereolautsprecher

Pantry

- Edelstahlbecken
- Mischbatterie
- Venaro White Corian-Arbeitsfläche
- 2-flammiger Gasherd
- Kühlschrank für zwei Spannungen (113L)
- Gefrierschrank für zwei Spannungen (17L)
- Mülleimer
- Schubladen und Schränke
- Umlaufende Pantry mit Cockpit-Bar
- Grauer Lack auf den Küchenfronten
- Fortezza-Boden

Eigenerkabine

- Doppelbett (200 cm x 165 cm)
- 2 Leselampen
- Nachttische mit Stauraum
- Großer Schrank mit Regalfächern
- Stauschrank
- Frisiertisch mit Spiegel
- Panorama Fenster mit Jalousie, Gardienen und zu öffnenden Bullaugen
- Herausnehmbarer Teppichboden
- WS-Steckdosen und USB-Anschlüsse
- Integriertes Badezimmer
- Massive Platte und Waschbecken
- Seifenschale und Zahnbürstenhalter

- Separate Duschkabine
- Elektrisch betriebene Frischwassertoiletten
- WS-Steckdose
- Öffnung

VIP-Kabine

- Doppelbett (200 cm x 165 cm)
- 2 Leselampen
- Großer Schrank mit Regalfächern
- Panorama Fenster mit Jalousie, Gardienen und zu öffnenden Bullaugen
- Decks Luke zum Öffnen mit Jalousie/Fliegengitter
- Herausnehmbarer Teppichboden
- WS-Steckdosen und USB-Anschlüsse

Begehbarer Schrank / Wäscheraum

- Auf der steuerbordseite der Treppe befindlich und beinhaltet Staubboxen, einen grossen Kleiderschrank und hohen Spiegel

Antrieb

- Doppelmotor mit V-Drive-Getriebe
- Elektronische Motorbedienelemente und -regler an jedem Steuerstand
- Bronze-Seewassersiebe
- Zwangslüftung für Maschinenraum

Elektrik

- Batteriebank (12V) - Motor (200 Ah)
- Batteriebank (12V) - Bordstrom (230 Ah)
- Batteriebank-Verbindungsschalter am Steuerstand
- Seanaps : Smart-box mit WEB Anbindung + mobile App für Sicherheitskontrolle, elektronisches Logbuch, Wartungsintervalle und Komfort an Bord
- Zentrale Verteil- und Sicherungskästen für WS- und GS-Systeme
- WS-Landstromsystem
- Batterieladegerät (40 A - 12 V)
- LED-Innen-/Außenbeleuchtung
- WS-Steckdosen in jeder Kabine und in Pantry und Salon

Kraftstoffanlage

- 2 Kraftstofftanks (Aluminium) mit Verbindungsventilen (1170L)
- Kraftstofftankstützen an Back-/Steuerbord
- Absperventile mit Fernsteuerung in der Achterkabine

Wassersystem

- Frischwassertanks (330L + 95L - option)
- Boiler (40L)
- Frischwasser-Druckpumpe
- Grauwasser-Sumpfpumpe mit automatischer Entleerung
- Schmutzwassertank (120L)
- Filter an Abläufen der Schwarzwassertanks
- Bordentleerungspumpen für Schmutzwassertanks mit Zerkleinerungsfunktion und Decksabpumpung
- 2 Automatische Bilgenpumpe mit Hochwasserstand-Alarm
- Bilgenhandpumpe

Systeme

- Feuerlöscher im Maschinenraum mit manuellem Ziehgriff (Novec 1230)

Konstruktion

- GFK-Rumpf im Handauflegeverfahren
- GFK-Deck im Handauflegeverfahren mit Gegenform
- Isophthal-Gelcoat
- Osmoseschutz

Zusätzliche Standardausrüstung

- Bediener- und Eigenerhandbücher
- Schiffsführermappe mit Handbüchersatz

ESPAÑOL / Equipamiento de serie

Tapicería

- Tapicería Iron
- Tapicería Dolce

Carpintería

- Carpintería interior robele blanco

Cubierta

- Herraje de estrave con balancín para ancla de puesto
- Tope del ancla
- Molinete eléctrico con control remoto con cable en taquilla de anclaje (12V)
- Armario de ancla con espacio para almacenamiento de las defensas
- Tacos de acero inoxidable (6)
- Pasamanos de acero inoxidable
- Listón de acero inoxidable
- Compartimento de almacenamiento trasero con doble acceso (cabina y plataforma)

Plataforma de baño

- Plataforma de baño
- Ducha de agua caliente y fría
- Escalerilla de baño de acero inoxidable

Cockpit

- Zona de asientos en forma de L
- Escotilla de acceso a la sala de máquinas con puntales de gas
- Puerta de seguridad del travesaño
- 2 altavoces marinos estéreo
- Iluminación LED superior

Sport Top

- Apertura techo GRP eléctrica

Estación interior del timón

- 1 Asiento deportivo con doble timón
- Consola de timón con acelerador del motor, instrumentación completa del motor, brújula y portavasos
- Limpiaparabrisas con ajuste intermitente y arandelas
- Desempañador del parabrisas
- Enchufes USB
- Bocina

Salón

- Asiento de sofá en forma de U
- Mesa barnizada en base de acero inoxidable
- Sofá
- Persianas plisadas en ventana lateral
- Pasamanos forrados en cuero Foglizzo
- Suelo de cubierta principal Fortezza
- Radio / CD / MP3 con Bluetooth en el salón
- 2 altavoces estéreo

Cocina

- Fregaderos en acero inoxidable
- Grifo mezclador
- Encimera de Corian Venaro White
- Placa de cocción de gas 2 quemadores
- Refrigerador voltaje dual (113L)
- Congelador voltaje dual (17L)
- Cubo de la basura
- Cajones y armarios de almacenamiento
- Cocina integrada con bar en la cabina
- Laca gris en los frentes de la cocina
- Suelo Fortezza

Cabina propietario

- Cama doble (200 cm x 165 cm)
- 2 lámparas de lectura
- Mesitas de noche con almacenamiento
- Armario grande con estantería
- Armario de almacenamiento
- Mostrador de tocador con espejo
- Ventanas panorámicas laterales con persianas, visillo y aperturas
- Juego de alfombras extraíbles
- Enchufes de CA y USB
- Baño en cabina

- Encimera maciza y lavabo
- Dispensador de jabón y portacepilllos
- Compartimiento de ducha separado
- Inodoros eléctricos de agua dulce
- Enchufe AC
- Apertura babor

Cabina VIP

- Cama doble (200 cm x 165 cm)
- 2 lámparas de lectura
- Armario grande con estantería
- Ventanas panorámicas laterales con persianas, visillo y aperturas
- Escotilla de apertura de la cubierta con pantalla de cortina / insectos
- Juego de alfombras extraíbles
- Enchufes de CA y USB

Vestidor / Lavandería

- Situado en el lado de estribor de la escalera e incluye cestas de almacenamiento, un gran armario colgante y un espejo completo

Propulsión

- Transmisión doble motores V-Drive
- Controles electrónicos del motor y aceleradores en cada timón
- Filtros de agua de mar de bronce
- Sistema de ventilación de aire forzado para la sala de máquinas

Sistema eléctrico

- Batería (12V) - Motor (200 A/h)
- Banco de baterías (12V) - Compartimento (230 A/h)
- Banco de baterías con interruptor de cruce al timón
- Seanapps: caja conectada + aplicación móvil para controlar la seguridad, los datos de navegación, el mantenimiento y el confort a bordo
- Distribución centralizada y cajas de interruptores para sistemas de CA y CC
- Sistema de alimentación de tierra AC
- Cargador de batería 40 A - 12V
- Iluminación LED interior y exterior
- Entradas de CA en cada cabina y en la cocina y el salón

Sistema de combustible

- 2 depósitos de combustible (aluminio) con válvulas de interconexión (1170L)
- Recarga de combustible a babor y estribor
- Válvulas de cierre remoto en la cabina de popa

Sistema de agua

- Tanques de agua dulce (330L + 95L - opción)
- Calentador de agua caliente (40L)
- Bomba de presión de agua dulce
- Bomba de sumidero de aguas negras con descarga automática
- Tanque de retención (120L)
- Filtros de ventilación del tanque de retención
- Bombas de descarga sobre la borda para sostener tanques con función de macerador y bomba de salida
- 2 Bombas de achique automáticas con alarma de agua alta
- Bomba de achique manual

Sistemas

- Extintor de incendios en la sala de máquinas con mango manual (Novac 1230)

Construcción

- Casco GRP fabricado a mano
- Cubierta GRP fabricada a mano con contramoldeado
- Gelcoat isoftálico
- Barrera de ósmosis

Equipamiento estándar adicional

- Manuales de usuario y de propietario
- Maletín de Capitán con conjunto de manuales

ITALIANO / Equipaggiamento standard

Tappezzeria

- Tappezzeria Iron
- Tappezzeria Dolce

Interni

- Interni quercia rovere bianca

Ponte

- Musone di prua basculante inox con rullo di ancoraggio
- Blocca ancora
- Verricello elettrico con connessione remota in gavone ancora (12V)
- Blocca ancora con gavone per parabordi
- Cunei inox (6)
- Corrimano inox
- Bottazzo acciaio inox
- Vano portaoggetti a poppa con doppio accesso (pozzetto e piattaforma)

Piattaforma da bagno

- Piattaforma da bagno
- Doccia con acqua fredda e calda
- Scaletta bagno inox

Pozzetto

- Soggiorno a L
- Portello di accesso al vano motore con pistoni a gas
- Accesso di sicurezza a poppa
- 2 altoparlanti marini
- Illuminazione a LED sul soffitto

Sport Top

- Sport top con tetto apribile elettrico

Interno timoneria

- 1 Sedili sportivi di pilotaggio
- Plancia di guida con comandi motore, strumenti motore, bussola e porta bicchiere
- Tergicristalli a intermittenza con lavavetri
- Sistema di disappannamento del parabrezza
- Entrate USB
- Tromba

Quadrato

- Salone a U
- Tavolo del salone in legno verniciato su base inox
- Divano
- Oscuratori per finestre laterali
- Corrimano rivestiti in pelle Foglizzo
- Pavimento Fortezza
- Radio/CD/MP3 Bluetooth nel quadrato
- 2 altoparlanti marini

Cucina

- Lavello inox
- Miscelatore
- Piano di lavoro Corian Venaro White
- Cucina a gas 2 fuochi
- Frigorifero doppia tensione (113L)
- Congelatore doppia tensione (17L)
- Bidone dei rifiuti
- Scomparti e armadietti
- Cucina avvolgente con bar di pozzetto
- Lacca grigia sui frontali della cucina
- Pavimento Fortezza

Cabina armatoriale

- Letto matrimoniale (200 cm x 165 cm)
- 2 Lampade da lettura
- Comodini con scomparti
- Ampio guardaroba con ripiani
- Armadio ripostiglio
- Toiletta con specchio
- Finestre panoramiche con oscuranti, veneziane trasparenti e aperture
- Set moquette amovibili
- Spine CA ed entrate USB
- Bagno privato
- Mobile vasca in pietra di sintesi
- Portaspone e portaspazzolino
- Box doccia separato

- WC elettrici con acqua dolce
- Spina CA
- Oblò

Cabina VIP

- Letto matrimoniale (200 cm x 165 cm)
- 2 Lampade da lettura
- Ampio guardaroba con ripiani
- Finestre panoramiche con oscuranti, veneziane trasparenti e aperture
- Portello di coperta con oscurante e zanzariera
- Set moquette amovibili
- Spine CA ed entrate USB

Cabina armadio / Lavanderia

- Posizionato a destra della scala, include contenitori per lo stivaggio, grande armadio con appendiabiti, e specchio alto

Propulsione

- Sistema di trasmissione a doppio motore V-Drive
- Comandi motore elettronici e acceleratori a ogni posto di guida
- Filtri per acqua di mare in bronzo
- Sistema di ventilazione forzata nel vano motore

Sistema elettrico

- Parco batterie (12V) - Motore (200 A/h)
- Parco batterie (12V) - Comfort a bordo (230 A/h)
- Commutatore per banco batterie al timone
- Seanapps: box per la connessione + applicazione per dispositivi mobili per il controllo dei dati di sicurezza, navigazione, manutenzione e comfort a bordo
- Erogatori e interruttori centralizzati per sistemi CA e CC
- Presa da banchina
- Caricabatterie doppio (40A - 12V)
- Luci interne ed esterne a LED
- Prese CA in ogni cabina, in cucina e in quadrato

Carburante

- 2 serbatoi carburante (alluminio) con valvole di interconnessione (1170L)
- Imboccature serbatoio a babordo e tribordo
- Valvole di chiusura a distanza nella cabina di poppa

Sistema idraulico

- Serbatoi acqua dolce (330L + 95L - opzione)
- Scaldabagno (40L)
- Pompa a pressione per acqua dolce
- Pompa per serbatoio acque grigie con scarico automatico
- Serbatoio acque nere (120L)
- Filtri per sfiato serbatoi acque nere
- Pompe di scarico fuoribordo per acque nere con maceratore
- 2 Pompe di sentina automatiche con allarme acqua alta
- Pompa di sentina manuale

Sistemi

- Estintore in sala macchine con impugnatura manuale (Novec 1230)

Costruzione

- Scafo vetroresina posato a mano
- Ponte in vetroresina posato a mano con controstampaggio
- Gelcoat isoftalico
- Barriera osmotica

Altri equipaggiamenti standard

- Manuale utente /proprietario
- Valigetta del capitano con set di manuali

S-LINE
460S







S-LINE - 460S





► 2 stateroom version



► 3 stateroom version



TECHNICAL DATA

DONNÉES TECHNIQUES

Overall length / Longueur hors tout	46'10"	14,29 m
Overall beam / Bau maxi	14'1"	4,30 m
Draft / Tirant d'eau	3'5"	1,05 m
Light displacement / Déplacement léger	27 082 Lbs	12 284 kg
Fuel capacity / Capacité carburant	328 US gal	1 240 l
Water capacity / Capacité eau	155 US gal	586 l
Hot water heater capacity / Capacité ballon d'eau chaude	11 US gal	40 l
Accommodation / Couchages	6 + 1	
Category / Catégorie	B - 10 / C - 12	
Engine / Motorisation	Volvo 2 x IPS 500 - D6 - 380 HP / CV Volvo 2 x IPS 600 - D6 - 440 HP / CV	

Connected boat technology. Equipped with **sea@apps**



Model available with 2 or 3 staterooms

ENGLISH / Standard equipment

Upholstery

- Exterior upholstery Iron
- Interior upholstery Dolce

Woodwork

- Interior woodwork White Oak

Deck

- Stainless steel stem head fitting with anchor roller
- Anchor stop
- Electric windlass with wired remote in anchor locker (12V)
- Anchor locker with dedicated space for fender storage
- Stainless steel cleats (6)
- Stainless steel handrails
- Stainless steel rail

Bathing platform

- Teak-laid bathing platform
- Hot and cold shower
- Stainless steel bathing ladder

Cockpit

- L-shaped seating area
- Teak-laid cockpit flooring
- Access hatch to the engine room with gas struts
- Transom safety gate
- 2 marine stereo speakers
- Overhead LED lighting

Sport Top

- Opening electric GRP roof with integrated windows with shades

Interior helm station

- Upholstered two-person helm bench Dolce / Mineral grey leatherette
- Helm console with engine throttles and maneuvering joystick, full engine instrumentation, compass and cup holders
- Windscreen wipers with intermittent setting and washers
- Windscreen demister
- USB plugs
- Horn

Saloon

- U-shaped sofa seating
- Varnished table on stainless steel base
- Sofa
- Storage cabinet / TV stand to starboard
- Side window pleated blinds
- Handrails with handstitched Foglizzo leather wrap
- Flooring through maindeck Fortezza
- Radio / CD / MP3 with Bluetooth in saloon
- 2 stereo speakers

Galley

- Stainless steel sink
- Mixing tap
- 3-burner gas cooktop
- Venaro White Corian countertop
- Fridge dual voltage (174L / 46 US gal)
- Freezer dual voltage (16L / 4 US gal)
- Waste bin
- Storage drawers and cupboards
- Grey lacquer on galley doors
- Flooring through maindeck Fortezza

Master stateroom

- Double bed (200 cm x 160 cm / 6'6" x 5'2")
- Bedside tables with storage
- Large closet with shelving
- Storage cabinet
- Sofa
- Vanity desk with mirror
- Panoramic side windows with blinds, sheers and opening ports
- Removable carpet set
- AC and USB plugs

- En suite bathroom
- Solid countertop and washbasin
- Soap dispenser & toothbrush holder
- Separate shower compartment
- Freshwater electric toilets
- Extractor fan
- AC plug
- Opening port

VIP stateroom

- Double bed convertible into 2 single berths (200 cm x 150 cm / 6'6" x 4'11")
- Large closet with shelving
- Panoramic side windows with blinds, sheers and opening ports
- Overhead skylight with opening hatch with shade / insect screen
- Removable carpet set
- AC and USB plugs
- En suite bathroom
- Solid countertop and washbasin
- Separate shower compartment
- Soap dispenser & toothbrush holder
- Freshwater electric toilets
- Extractor fan
- AC plug
- Opening port

Crew Accommodation - Option

- Single berth (185 cm x 70 cm / 6' x 2'3")
- Storage closet
- Separate bathroom with toilet, washbasin and shower
- Additional holding tank (50L / 13 US gal)
- Large window on the transom with blinds
- Crew door access from cockpit

Propulsion

- Joystick system for IPS
- IPS Nibral twin props
- Electronic power steering
- Electronic engine controls and throttles at each helm
- Single Lever, Cruise Control, Trim Computer and Low Speed functions
- Bronze seawater strainers
- Forced air ventilation system for engine room

Electrical system

- Battery bank (12V) - Engine (220 A/h)
- Battery bank (12V) - House (460 A/h)
- Battery bank crossover switch at helm
- Seanapps: connected box + mobile application for monitoring safety, navigation data, maintenance and comfort on board
- Tactile graphic display for battery levels, AC sources, lighting and tank levels
- Remote battery switches
- Centralized distribution and breaker boxes for AC and DC systems
- AC shore power system
- Twin battery chargers (2 x 25A - 12V)
- LED interior and exterior lighting
- AC plugs in each cabin and in the galley and saloon

Fuel system

- 2 fuel tanks (aluminum) with interconnection valves (1240L / 328 US gal)
- Fuel fills to port and starboard with crossover valve
- Remote shut-off valves in aft cabin

Water system

- Freshwater tanks (586L / 155 US gal)
- Hot water heater (40L / 11 US gal)
- Freshwater pressure pump
- Grey water sump pump with automatic discharge
- Holding tank (120L / 32 US gal)
- Holding tank vent filters
- Overboard discharge pumps for holding tanks with macerator function and deck pump-out
- 2 Automatic bilge pumps with high water alarm
- Manual bilge pump

Systems

- Fire extinguishers in engine room with manual pull handle (Novec 1230)

Construction

- Hand-laid GRP hull
- Hand-laid GRP deck with counter molding
- Isophthalic gelcoat
- Osmosis barrier

Additional standard equipment

- User and Owner's manuals
- Captain's briefcase with set of manuals

North american specifications

- Chilled water air conditioning incorporating reverse cycle heating (42 000 BTU)
- 13.5kW generator with underwater silent exhaust
- AGM Gel batteries bank upgrade
- Galvanic Isolator
- Cathodic bonding system with dedicated anodes

FRANÇAIS / Équipement standard

Selleries

- Selleries extérieures Iron
- Selleries intérieures Dolce

Boiseries

- Boiserie intérieure Chêne flotté

Pont

- Ferrure d'étrave inox
- Butée d'ancre
- Guindeau électrique avec télécommande branchée dans le coffre à ancre (12V)
- Baie à mouillage avec espace dédié pour les pare-battages
- Taquets en inox (6)
- Mains-courantes en inox
- Liston en inox

Plateforme de bain

- Plateforme de bain en teck
- Douche eau chaude/froide
- Échelle inox encastrée

Cockpit

- Banquette en L
- Sol en teck
- Trappe d'accès à la salle des machines sur vérin
- Portillon de sécurité
- 2 haut-parleurs Marine
- LED au plafond

Sport Top

- Toit ouvrant électrique vitré

Poste de pilotage intérieur

- Banquette de pilotage 2 places en simili cuir Dolce / Gris minéral
- Console de pilotage avec commande moteurs et joystick, équipement moteur complet, compas et porte-gobelets
- Essuie-glaces avec réglage intermittent et lave-glace
- Désembuage du pare-brise
- Prises USB
- Avertisseur sonore

Salon

- Canapé en U
- Table en bois vernis sur pied inox
- Canapé
- Meuble de rangement / Meuble TV à tribord
- Stores pour vitrages latéraux
- Mains courantes gainées en cuir Foglizzo
- Plancher Fortezza
- Radio Bluetooth dans le salon
- 2 haut-parleurs

Cuisine

- Éviers inox
- Mitigeur
- 3 plaques de cuisson au gaz
- Plan de travail en Corian Venaro White
- Réfrigérateur double tension (174L)
- Congélateur double tension (16L)
- Poubelle
- Tiroirs et armoires de rangement
- Laque grise sur les façades de la cuisine
- Plancher Fortezza

Cabine propriétaire

- Lit double (200 cm x 160 cm)
- Tables de nuit avec rangement
- Grande penderie avec étagères
- Meuble de rangement
- Canapé
- Coiffeuse avec miroir
- Fenêtres panoramiques avec stores, voilages et hublots ouvrants
- Ensemble moquettes amovibles
- Prise électrique et USB
- Salle d'eau attenante
- Vasque en pierre de synthèse

- Porte savon et porte brosse à dents
- Douche séparée
- WC électriques à eau douce
- VMC
- Prise électrique
- Hublot ouvrant

Cabine VIP

- Lit double convertible en 2 lits simples (200 cm x 150 cm)
- Grande penderie avec étagères
- Fenêtres panoramiques avec stores, voilages et hublots ouvrants
- Puits de lumière avec panneau ouvrant et store électrique
- Ensemble moquettes amovibles
- Prise électrique et USB
- Salle d'eau attenante
- Vasque en pierre de synthèse
- Porte savon et porte brosse à dents
- Douche séparée
- WC électriques à eau douce
- VMC
- Prise électrique
- Hublot ouvrant

Cabine marin - Option

- Lit simple (185 cm x 70 cm)
- Penderie avec rangements
- Salle de bain séparée avec toilettes, évier et douche
- Réservoir à eaux noires supplémentaire (50L)
- Grande fenêtre avec store sur tableau arrière
- Porte d'accès via le cockpit

Propulsion

- Joystick de direction pour IPS
- Doubles hélices Nibral IPS
- Direction assistée électronique
- Commandes électroniques moteur à chaque poste de pilotage
- Mode mono levier, régulateur de vitesse, ordinateur de bord et vitesse lente
- Filtre à eau de mer en bronze
- Ventilation forcée pour la salle des machines

Système électrique

- Parc batteries (12V) - Moteur (220 A/h)
- Parc batteries (12V) - Domestique (460 A/h)
- Interrupteur de couplage batteries
- Seanapps : boîtier connecté + application mobile pour contrôle de la sécurité, des données de navigation, de maintenance et de confort à bord
- Ecran tactile pour les niveaux de batterie, les sources de courant, l'éclairage et les niveaux de réservoirs
- Interrupteur de batterie à distance
- Boîtiers de distribution et disjoncteurs centralisés pour les systèmes à courant alternatif et continu
- Prise de quai (220V)
- Chargeur (2 x 25A - 12V)
- Eclairage LED intérieur et extérieur
- Prises électriques dans chaque cabine, dans la cuisine et le salon

Système de carburant

- 2 réservoirs à carburant (aluminium) avec valves d'interconnexion (1240L)
- Remplissage du carburant à bâbord et tribord avec soupape croisée
- Vannes d'arrêt à distance dans la cabine arrière

Système d'eau

- Réservoir d'eau douce (586L)
- Chauffe-eau (40L)
- Pompe à eau douce
- Pompe à eaux grises avec décharge automatique
- Réservoir à eaux noires (120L)
- Filtres sur events des réservoirs à eaux noires
- Évacuation à la mer par macérateur pour eaux noires et vidange de pont
- 2 Pompes de cale automatiques avec alarme
- Pompe de cale manuelle

Systèmes

- Extincteurs dans la salle des machines avec poignée manuelle (Novec 1230)

Construction

- Coque en polyester
- Pont en polyester avec contre-moule
- Gelcoat isophtalique
- Barrière d'osmose

Autres équipements

- Manuel propriétaire et utilisateur
- Mallette pour le propriétaire avec manuels

DEUTSCH / Standardausrüstung

Polster

- Polster Iron
- Polster Dolce

Interieur

- Innenausbau in Weisser Eicher

Deck

- Edelstahl-Steveschlag mit Ankerrolle
- Ankerstopper
- Elektrische Ankerwinde mit festverdrahtete Fernbedienung in Ankerkasten (12V)
- Ankerkasten mit separatem Raum für Fender
- Edelstahlklampen (6)
- Edelstahl-Handläufe
- Edelstahl-Scheuerleiste

Badedeck

- Badedeck mit Teakbelag
- Warm- und Kaltwasserdusche
- Edelstahl-Badeleiter

Cockpit

- L-förmiger Sitzbereich
- Cockpit-Boden aus Teak
- Zugangsluke zum Motorraum mit Gasdruckfedern
- Hecksicherheitsklappe
- 2 Maritim-Stereolautsprecher
- LED-Deckenbeleuchtung

Sport Top

- Elektrisches bewegliches GFK-Dach mit integrierten Fenstern mit Jalousien

Innensteuerstand

- Gepolsterte Steuerbank für zwei Personen Dolce / Mineral grey
- Steuerkonsole mit Motorreglern und Manövrier-Joystick, volle Motorinstrumentierung, Kompass und Getränkehalter
- Frontscheibenwischer mit Intervallregelung und Waschanlage
- Frontscheibenheizung
- USB-Anschlüsse
- Signalhorn

Salon

- U-förmiger Sofasitzbereich
- Lackierter Tisch auf Edelstahlsockel
- Sofa
- Stauschrank/Fernsehständer an Steuerbord
- Seitenfenster mit Faltjalousien
- Handläufe bezogen mit Leder von Foglizzo
- Fortezza-Boden
- Radio/CD/MP3 mit Bluetooth im Salon
- 2 Stereolautsprecher

Pantry

- Edelstahlbecken
- Mischbatterie
- 3-flammiger Gasherd
- Venaro White Corian-Arbeitsfläche
- Kühlschrank für zwei Spannungen (174L)
- Gefrierschrank für zwei Spannungen (16L)
- Mülleimer
- Schubladen und Schränke
- Grauer Lack auf den Küchenfronten
- Fortezza-Boden

Eigenerkabine

- Doppelbett (200 cm x 160 cm)
- Nachttische mit Stauraum
- Großer Schrank mit Regalfächern
- Stauschrank
- Sofa
- Frisiertisch mit Spiegel
- Panorama Fenster mit Jalousie, Gardienen und zu öffnenden Bullaugen
- Herausnehmbarer Teppichboden
- WS-Steckdosen und USB-Anschlüsse

- Integriertes Badezimmer
- Massive Platte und Waschbecken
- Seifenschale und Zahnbürstenhalter
- Separate Duschkabine
- Elektrisch betriebene Frischwassertoiletten
- Abzugsventilator
- WS-Steckdose
- Öffnung

VIP-Kabine

- Doppelbett, umbaubar zu 2 Einzelbetten (200 cm x 150 cm)
- Großer Schrank mit Regalfächern
- Panorama Fenster mit Jalousie, Gardienen und zu öffnenden Bullaugen
- Oberlicht mit Luke zum Öffnen mit Jalousie/Fliegengitter
- Herausnehmbarer Teppichboden
- WS-Steckdosen und USB-Anschlüsse
- Integriertes Badezimmer
- Massive Platte und Waschbecken
- Seifenschale und Zahnbürstenhalter
- Separate Duschkabine
- Elektrisch betriebene Frischwassertoiletten
- Abzugsventilator
- WS-Steckdose
- Öffnung

Mannschaftsunterkünfte - Option

- Einzelbett (185 cm x 70 cm)
- Stauschrank
- Separates Bad mit Toilette, Waschbecken und Dusche
- Zusätzlicher Schmutzwassertank (50L)
- Großes Fenster am Heck mit Jalousien
- Mannschaftstür mit Zugang von Cockpit

Antrieb

- Joystick-System für IPS
- IPS-Nibral-Doppelpropeller
- Elektronische Servolenkung
- Elektronische Motorbedienelemente und -regler an jedem Steuerstand
- Einhebelfunktion und Geschwindigkeitsregler
- Bronze-Seewassersiebe
- Zwangslüftung für Maschinenraum

Elektrik

- Batteriebank (12V) - Motor (220 Ah)
- Batteriebank (12V) - Bordstrom (460 Ah)
- Batteriebank-Verbindungsschalter am Steuerstand
- Seanaps : Smart-box mit WEB Anbindung + mobile App für Sicherheitskontrolle, elektronisches Logbuch, Wartungsintervalle und Komfort an Bord
- Touchscreen für Batterieadezustände, WS-Quellen, Licht und Tankfüllstände
- Batterie-Fernbedienschalter
- Zentrale Verteil- und Sicherungskästen für WS- und GS-Systeme
- WS-Landstromsystem
- Doppelbatterieladegerät (2 x 25A - 12V)
- LED-Innen-/Außenbeleuchtung
- WS-Steckdosen in jeder Kabine und in Pantry und Salon

Kraftstoffanlage

- 2 Kraftstofftanks (Aluminium) mit Verbindungsventilen (1240L)
- Kraftstofftankstutzen an Back-/Steuerbord mit Verbindungsventil
- Absperrventile mit Fernsteuerung in der Achterkabine

Wassersystem

- Frischwassertanks (586L)
- Boiler (40L)
- Frischwasser-Druckpumpe
- Grauwasser-Sumpfpumpe mit automatischer Entleerung
- Schmutzwassertank (120L)
- Filter an Abläufen der Schwarzwassertanks
- Bordentleerungspumpen für Schmutzwassertanks mit Zerkleinerungsfunktion und Decksabpumpung

- 2 Automatische Bilgenpumpe mit Hochwasserstand-Alarm
- Bilgenhandpumpe

Systeme

- Feuerlöscher im Maschinenraum mit manuellem Ziehgriff (Novec 1230)

Konstruktion

- GFK-Rumpf im Handauflegeverfahren
- GFK-Deck im Handauflegeverfahren mit Gegenform
- Isophthal-Gelcoat
- Osmoseschutz

Zusätzliche Standardausrüstung

- Bediener- und Eignerhandbücher
- Schiffsführermappe mit Handbüchersatz

ESPAÑOL / Equipamiento de serie

Tapicería

- Tapicería Iron
- Tapicería Dolce

Carpintería

- Carpintería interior robele blanco

Cubierta

- Herraje de estrave con balancín para ancla de puesto
- Tope del ancla
- Molinete eléctrico con control remoto con cable en taquilla de anclaje (12V)
- Armario de ancla con espacio para almacenamiento de las defensas
- Tacos de acero inoxidable (6)
- Pasamanos de acero inoxidable
- Listón de acero inoxidable

Plataforma de baño

- Plataforma de baño de teca
- Ducha de agua caliente y fría
- Escalerilla de baño de acero inoxidable

Cockpit

- Zona de asientos en forma de L
- Suelo de la cabina de teca
- Escotilla de acceso a la sala de máquinas con puntales de gas
- Puerta de seguridad del travesaño
- 2 altavoces marinos estéreo
- Iluminación LED superior

Sport Top

- Apertura de techo GRP eléctrico con ventanas integradas con persianas

Estación interior del timón

- Banco de timón tapizado para dos personas Dolce / Mineral grey
- Consola de timón con acelerador del motor y joystick de maniobra, instrumentación completa del motor, brújula y portavasos
- Limpiaparabrisas con ajuste intermitente y arandelas
- Desempañador del parabrisas
- Enchufes USB
- Bocina

Salón

- Asiento de sofá en forma de U
- Mesa barnizada en base de acero inoxidable
- Sofá
- Gabinete de almacenamiento / soporte de TV a estribor
- Persianas plisadas en ventana lateral
- Pasamanos forrados en cuero Foglizzo
- Suelo de cubierta principal Fortezza
- Radio / CD / MP3 con Bluetooth en el salón
- 2 altavoces estéreo

Cocina

- Fregaderos en acero inoxidable
- Grifo mezclador
- Placa de cocción de gas 3 quemadores
- Encimera de Corian Venaro White
- Refrigerador voltaje dual (174L)
- Congelador voltaje dual (16L)
- Cubo de la basura
- Cajones y armarios de almacenamiento
- Laca gris en los frentes de la cocina
- Suelo Fortezza

Cabina propietario

- Cama doble (200 cm x 160 cm)
- Mesitas de noche con almacenamiento
- Armario grande con estantería
- Armario de almacenamiento
- Sofá
- Mostrador de tocador con espejo
- Ventanas panorámicas laterales con persianas, visillo y aperturas
- Juego de alfombras extraíbles
- Enchufes de CA y USB

- Baño en cabina
- Encimera maciza y lavabo
- Dispensador de jabón y portacepilllos
- Compartimiento de ducha separado
- Inodoros eléctricos de agua dulce
- Ventilador extractor
- Enchufe AC
- Apertura babor

Cabina VIP

- Cama doble transformable en 2 camas individuales (200 cm x 150 cm)
- Armario grande con estantería
- Ventanas panorámicas laterales con persianas, visillo y aperturas
- Claraboya superior con escotilla de apertura con cortina / mosquitera
- Juego de alfombras extraíbles
- Enchufes de CA y USB
- Baño en cabina
- Encimera maciza y lavabo
- Dispensador de jabón y portacepilllos
- Compartimiento de ducha separado
- Inodoros eléctricos de agua dulce
- Ventilador extractor
- Enchufe AC
- Apertura babor

Alojamiento de tripulación - Opcional

- Litera individual (185 cm x 70 cm)
- Armario de almacenamiento
- Cuarto de baño con WC, lavabo y ducha
- Tanque de retención adicional (50L)
- Ventana grande en el travesaño con persianas
- Acceso a la puerta de tripulación desde la cabina

Propulsión

- Sistema Joystick para IPS
- IPS Nibral doble propulsión
- Dirección electrónica asistida
- Controles electrónicos del motor y aceleradores en cada timón
- Función de palanca única y control de crucero
- Filtros de agua de mar de bronce
- Sistema de ventilación de aire forzado para la sala de máquinas

Sistema eléctrico

- Batería (12V) - Motor (220 A/h)
- Banco de baterías (12V) - Compartimento (460 A/h)
- Banco de baterías con interruptor de cruce al timón
- Seanapps: caja conectada + aplicación móvil para controlar la seguridad, los datos de navegación, el mantenimiento y el confort a bordo
- Pantalla gráfica táctil para niveles de batería, fuentes de CA, iluminación y niveles de tanque
- Interruptores de batería remotos
- Distribución centralizada y cajas de interruptores para sistemas de CA y CC
- Sistema de alimentación de tierra AC
- Cargadores de batería dobles (2 x 25A - 12V)
- Iluminación LED interior y exterior
- Entradas de CA en cada cabina y en la cocina y el salón

Sistema de combustible

- 2 depósitos de combustible (aluminio) con válvulas de interconexión (1240L)
- Recarga de combustible a babor y estribor con válvula de cruce
- Válvulas de cierre remoto en la cabina de popa

Sistema de agua

- Tanques de agua dulce (586L)
- Calentador de agua caliente (40L)
- Bomba de presión de agua dulce
- Bomba de sumidero de aguas negras con descarga automática
- Tanque de retención (120L)
- Filtros de ventilación del tanque de retención
- Bombas de descarga sobre la borda para sostener tanques con función de macerador y bomba de salida

- 2 Bombas de achique automáticas con alarma de agua alta
- Bomba de achique manual

Sistemas

- Extintor de incendios en la sala de máquinas con mango manual (Novec 1230)

Construcción

- Casco GRP fabricado a mano
- Cubierta GRP fabricada a mano con contramoldeado
- Gelcoat isoftálico
- Barrera de ósmosis

Equipamiento estándar adicional

- Manuales de usuario y de propietario
- Maletín de Capitán con conjunto de manuales

ITALIANO / Equipaggiamento standard

Tappezzeria

- Tappezzeria Iron
- Tappezzeria Dolce

Interni

- Interni quercia rovere bianca

Ponte

- Musone di prua basculante inox con rullo di ancoraggio
- Blocca ancora
- Verricello elettrico con connessione remota in gavone ancora (12V)
- Blocca ancora con gavone per parabordi
- Cunei inox (6)
- Corrimano inox
- Bottazzo acciaio inox

Piattaforma da bagno

- Piattaforma da bagno rivestita in teck
- Doccia con acqua fredda e calda
- Scaletta bagno inox

Pozzetto

- Soggiorno a L
- Pagliolato di pozzetto rivestito in teck
- Portello di accesso al vano motore con pistoni a gas
- Accesso di sicurezza a poppa
- 2 altoparlanti marini
- Illuminazione a LED sul soffitto

Sport Top

- Sport top con tetto apribile elettrico e finestre integrate con oscuratori

Interno timoneria

- Sedile di pilotaggio imbottito per due persone Dolce / Mineral grey
- Plancia di guida con comandi motore e joystick, strumenti motore, bussola e porta bicchiere
- Tergicristalli a intermittenza con lavavetri
- Sistema di disappannamento del parabrezza
- Entrate USB
- Tromba

Quadrato

- Salone a U
- Tavolo del salone in legno verniciato su base inox
- Divano
- Vano portaoggetti / Vano TV a tribordo
- Oscuratori per finestre laterali
- Corrimano rivestiti in pelle Foglizzo
- Pavimento Fortezza
- Radio/CD/MP3 Bluetooth nel quadrato
- 2 altoparlanti marini

Cucina

- Lavello inox
- Miscelatore
- Cucina a gas 3 fuochi
- Piano di lavoro Corian Venaro White
- Frigorifero doppia tensione (174L)
- Congelatore doppia tensione (16L)
- Bidone dei rifiuti
- Scomparti e armadietti
- Lacca grigia sui frontali della cucina
- Pavimento Fortezza

Cabina armatoriale

- Letto matrimoniale (200 cm x 160 cm)
- Comodini con scomparti
- Ampio guardaroba con ripiani
- Armadio ripostiglio
- Divano
- Toeletta con specchio
- Finestre panoramiche con oscuranti, veneziane trasparenti e aperture
- Set moquette amovibili
- Spine CA ed entrate USB
- Bagno privato
- Mobile vasca in pietra di sintesi
- Portasapone e portaspazzolino

- Box doccia separato
- WC elettrici con acqua dolce
- Ventola
- Spina CA
- Oblò

Cabina VIP

- Letto matrimoniale trasformabile in 2 letti singoli (200 cm x 150 cm)
- Ampio guardaroba con ripiani
- Finestre panoramiche con oscuranti, veneziane trasparenti e aperture
- Lucernario con portello, oscurante e zanzariera
- Set moquette amovibili
- Spine CA ed entrate USB
- Bagno privato
- Mobile vasca in pietra di sintesi
- Portasapone e portaspazzolino
- Box doccia separato
- WC elettrici con acqua dolce
- Ventola
- Spina CA
- Oblò

Cabina equipaggio - Optional

- Letto singolo (185 cm x 70 cm)
- Armadio
- Bagno separato con wc, lavandino e doccia
- Serbatoio supplementare (50L)
- Ampia finestra a poppa con oscuranti
- Porta d'accesso per l'equipaggio dal pozzetto

Propulsione

- Joystick di direzione per IPS
- Eliche Nibrall
- Servosterzo elettronico
- Comandi motore elettronici e acceleratori a ogni posto di guida
- Single Lever, Cruise Control, Trim Computer e Low Speed functions
- Filtri per acqua di mare in bronzo
- Sistema di ventilazione forzata nel vano motore

Sistema elettrico

- Parco batterie (12V) - Motore (220 A/h)
- Parco batterie (12V) - Comfort a bordo (460 A/h)
- Commutatore per banco batterie al timone
- Seanapps: box per la connessione + applicazione per dispositivi mobili per il controllo dei dati di sicurezza, navigazione, manutenzione e comfort a bordo
- Display grafico tattile per livello batterie, entrate CA, luce e livelli serbatoio
- Interruttori batteria telecomandati
- Erogatori e interruttori centralizzati per sistemi CA e CC
- Presa da banchina
- Caricabatterie doppio (2 x 25A 12V)
- Luci interne ed esterne a LED
- Prese CA in ogni cabina, in cucina e in quadrato

Carburante

- 2 serbatoi carburante (alluminio) con valvole di interconnessione (1240L)
- Imboccature serbatoio a babordo e tribordo con valvola crossover
- Valvole di chiusura a distanza nella cabina di poppa

Sistema idraulico

- Serbatoi acqua dolce (586L)
- Scaldabagno (40L)
- Pompa a pressione per acqua dolce
- Pompa per serbatoio acque grigie con scarico automatico
- Serbatoio acque nere (120L)
- Filtri per sfiato serbatoi acque nere
- Pompe di scarico fuoribordo per acque nere con maceratore
- 2 Pompe di sentina automatiche con allarme acqua alta
- Pompa di sentina manuale

Sistemi

- Estintore in sala macchine con impugnatura manuale
- (Novec 1230)

Costruzione

- Scafo vetroresina posato a mano
- Ponte in vetroresina posato a mano con controstampaggio
- Gelcoat isofalico
- Barriera osmotica

Altri equipaggiamenti standard

- Manuale utente /proprietario
- Valigetta del capitano con set di manuali

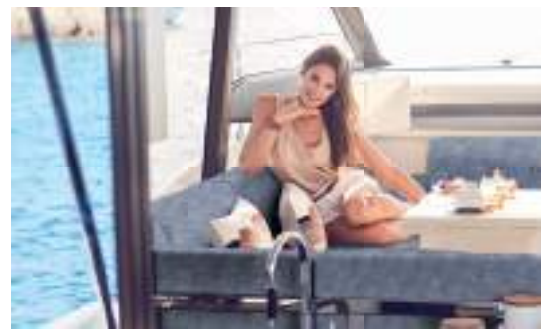
S-LINE
520S







S-LINE - 520S



S-LINE - 520S





TECHNICAL DATA

DONNÉES TECHNIQUES

Overall length / Longueur hors tout	52'10"	16,11 m
Overall beam / Bau maxi	14'8"	4,49 m
Draft / Tirant d'eau	3'5"	1,05 m
Light displacement / Déplacement léger	34 308 Lbs	15 562 kg
Fuel capacity / Capacité carburant	343 US gal	1 300 l
Water capacity / Capacité eau	168 US gal	636 l
Hot water heater capacity / Capacité ballon d'eau chaude	16 US gal	60 l
Accommodation / Couchages	6 + 1	
Category / Catégorie	B-12 / C-14	
Engine / Motorisation	Volvo 2 x IPS 600 - D6 - 440 HP / CV Volvo 2 x IPS 650 - D6 - 480 HP / CV	

Connected boat technology. Equipped with **sea@apps**
CONNECT YOUR BOAT FREE YOUR MIND



ENGLISH / Standard equipment

Upholstery

- Exterior upholstery Iron
- Interior upholstery Dolce

Woodwork

- Interior woodwork White Oak

Deck

- Stainless steel stem head fitting with anchor roller
- Anchor stop
- Electric windlass with wired remote in anchor locker (24V)
- Chain counter and windlass controls at helm
- Anchor locker with dedicated space for fender storage
- Stainless steel cleats (10)
- Stainless steel handrails
- Stainless steel rail

Bathing platform

- Teak-laid bathing platform
- Hot and cold shower
- Stainless steel bathing ladder

Cockpit

- L-shaped seating area
- Teak-laid cockpit flooring
- Access hatch to the engine room with gas struts
- Transom safety gate
- Lateral door in coaming
- 2 marine stereo speakers
- Overhead LED lighting
- Courtesy LED lighting

Sport Top

- Opening electric GRP roof with integrated windows with shades

Interior helm station

- Twin helm sport seats Dolce / Mineral grey leatherette
- Helm console with engine throttles and maneuvering joystick, full engine instrumentation, compass and cup holders
- Windscreen wipers with intermittent setting and washers
- Windscreen demister
- USB plugs
- Horn

Saloon

- U-shaped sofa seating
- Varnished table on stainless steel base
- Sofa
- Sliding lateral door to starboard
- Side window pleated blinds
- Handrails with handstiche Foglizzo leather wrap
- Flooring through maindeck Fortezza
- Radio / CD / MP3 with Bluetooth in saloon
- 2 stereo speakers

Galley

- Stainless steel sink
- Mixing tap with pull-out sprayer
- Combination microwave / grill*
- 3-zone induction cooktop
- Venaro White Corian countertop
- Fridge dual voltage (178L / 47 US gal)
- Freezer dual voltage (42L / 11 US gal)
- Waste bin
- Storage drawers and cupboards
- Galley island with storage
- Grey lacquer on galley doors
- Flooring through maindeck Fortezza

Master stateroom

- Independent access via private stairway
- Double bed (200 cm x 160 cm / 6'6" x 5'2")
- 2 reading lamps
- Bedside tables with storage
- Large closet with shelving

- Storage cabinet
- Sofa
- Panoramic side windows with blinds and opening ports
- Removable carpet set
- AC and USB plugs
- En suite bathroom
- Corian countertops and washbasin
- Soap dispenser & toothbrush holder
- Separate shower compartment
- Freshwater electric toilets
- Extractor fan
- AC plug
- Opening port

VIP stateroom

- Double bed convertible into 2 single berths (200 cm x 156 cm / 6'6" x 5'1")
- 2 reading lamps
- Large closet with shelving
- Panoramic side windows with blinds, sheers and opening ports
- Overhead skylight with opening hatch with shade / insect screen
- Removable carpet set
- AC and USB plugs
- En suite bathroom
- Corian countertops and washbasin
- Soap dispenser & toothbrush holder
- Separate shower compartment
- Freshwater electric toilets
- AC plug
- Opening port

Guest stateroom

- 2 single berths convertible in double berth (192 cm x 62 cm / 6'3" x 24")
- Reading lamp
- Bedside table with storage
- Large closet with shelving
- Panoramic side windows with blinds, sheers and opening ports
- Removable carpet set
- AC and USB plugs

Crew Accommodation - Option

- Single berth (200 cm x 70 cm / 6'6" x 2'3")
- Storage closet
- Separate bathroom with toilet, washbasin and shower
- Additional holding tank (50L / 13 US gal)
- Large window on the transom with blinds
- Crew door access from cockpit

Propulsion

- Joystick system for IPS
- IPS Nibral twin props
- Electronic power steering
- Electronic engine controls and throttles at each helm
- Single Lever, Cruise Control, Trim Computer and Low Speed functions
- Bronze seawater strainers
- Forced air ventilation system for engine room

Electrical system

- Battery bank (24V) - Engine (100 A/h)
- Battery bank (24V) - House (280 A/h)
- Battery bank crossover switch at helm
- Seanapps: connected box + mobile application for monitoring safety, navigation data, maintenance and comfort on board
- Tactile graphic display for battery levels, AC sources, lighting and tank levels
- Remote battery switches
- Centralized distribution and breaker boxes for AC and DC systems
- AC shore power system
- Twin battery chargers (2 x 40A - 24V)
- LED interior and exterior lighting with dimmer switches
- AC plugs in each cabin and in the galley and saloon

Fuel system

- 2 fuel tanks (aluminum) with interconnection valves (1300L / 343 US gal)
- Fuel fills to port and starboard with crossover valve
- Remote shut-off valves in aft companionway

Water system

- Freshwater tanks (636L / 168 US gal)
- Hot water heater (60L / 16 US gal)
- Freshwater pressure pump
- Grey water sump pump with automatic discharge
- Holding tank (170L / 45 US gal)
- Holding tank vent filters
- Overboard discharge pumps for holding tanks with macerator function and deck pump-out
- 3 Automatic bilge pumps with high water alarm
- Manual bilge pump

Systems

- Automatic fire extinguishers in engine room with control at each helm (Novec 1230)

Construction

- Infused GRP hull with longitudinal infused stringers
- Infused GRP deck with counter molding
- Isophthalic gelcoat
- Osmosis barrier

Additional standard equipment

- User and Owner's manuals
- Captain's briefcase with set of manuals

North American specifications

- Chilled water air conditioning incorporating reverse cycle heating (78 000 BTU)
- 13.5 kW generator with underwater silent exhaust
- AGM Gel batteries bank upgrade
- Galvanic Isolator
- Cathodic bonding system with dedicated anodes

*Only microwave for USA

FRANÇAIS / Équipement standard

Selleries

- Selleries extérieures Iron
- Selleries intérieures Dolce

Boiseries

- Boiserie intérieure Chêne flotté

Pont

- Ferrure d'étrave inox
- Butée d'ancre
- Guindeau électrique (24V) avec télécommande branchée dans le coffre à ancre
- Commande guindeau et compteur de chaîne au poste de pilotage
- Baie à mouillage avec espace dédié pour les pare-battages
- Taquets en inox (10)
- Mains-courantes en inox
- Liston en inox

Plateforme de bain

- Plateforme de bain en teck
- Douche eau chaude/froide
- Échelle inox encastrée

Cockpit

- Banquette en L
- Sol en teck
- Trappe d'accès à la salle des machines sur vérin
- Portillon de sécurité
- Porte latérale
- 2 haut-parleurs Marine
- LED au plafond
- LED de courtoisie

Sport Top

- Toit ouvrant électrique vitré

Poste de pilotage intérieur

- 2 sièges de pilotage modèle sport en simili cuir Dolce / Gris minéral
- Console de pilotage avec commande moteurs et joystick, équipement moteur complet, compas et porte-gobelets
- Essuie-glaces avec réglage intermittent et lave-glace
- Désembuage du pare-brise
- Prises USB
- Avertisseur sonore

Salon

- Canapé en U
- Table en bois vernis sur pied inox
- Canapé
- Porte latérale à tribord
- Stores pour vitrages latéraux
- Mains courantes gainées en cuir Foglizzo
- Plancher Fortezza
- Radio Bluetooth dans le salon
- 2 haut-parleurs

Cuisine

- Éviers inox
- Mitigeur avec douchette
- Combiné micro-ondes / grill*
- 3 plaques de cuisson à induction
- Plan de travail en Corian Venaro White
- Réfrigérateur double tension (178L)
- Congélateur double tension (42L)
- Poubelle
- Tiroirs et armoires de rangement
- Îlot de cuisine avec rangement
- Laque grise sur les façades de la cuisine
- Plancher Fortezza

Cabine propriétaire

- Accès indépendant via escalier privé
- Lit double (200 cm x 160 cm)
- 2 lampes de lecture
- Tables de nuit avec rangement
- Grande penderie avec étagères

- Meuble de rangement
- Canapé
- Fenêtres panoramiques avec stores et hublots ouvrants
- Ensemble moquettes amovibles
- Prise électrique et USB
- Salle d'eau attenante
- Vasque en Corian
- Porte savon et porte brosse à dents
- Douche séparée
- WC électriques à eau douce
- VMC
- Prise électrique
- Hublot ouvrant

Cabine VIP

- Lit double convertible en 2 lits simples (200 cm x 156 cm)
- 2 lampes de lecture
- Grande penderie avec étagères
- Fenêtres panoramiques avec stores, voilages et hublots ouvrants
- Puits de lumière avec panneau ouvrant et store électrique
- Ensemble moquettes amovibles
- Prise électrique et USB
- Salle d'eau attenante avec un accès direct
- Vasque en Corian
- Porte savon et porte brosse à dents
- Douche séparée
- WC électriques à eau douce
- Prise électrique
- Hublot ouvrant

Cabine invités

- 2 lits simples convertibles en lit double (192 cm x 62 cm)
- Lampe de lecture
- Tables de nuit avec rangements
- Grande penderie avec étagères
- Fenêtres panoramiques avec stores, voilages et hublots ouvrants
- Ensemble moquettes amovibles
- Prise électrique et USB

Cabine marin - Option

- Lit simple (200 cm x 70 cm)
- Penderie avec rangements
- Salle de bain séparée avec toilettes, évier et douche
- Réservoir à eaux noires supplémentaire (50L)
- Grande fenêtre avec store sur tableau arrière
- Porte d'accès via le cockpit

Propulsion

- Joystick de direction pour IPS
- Doubles hélices Nibral IPS
- Direction assistée électronique
- Commandes électroniques moteur à chaque poste de pilotage
- Mode mono levier, régulateur de vitesse, ordinateur de bord et vitesse lente
- Filtre à eau de mer en bronze
- Ventilation forcée pour la salle des machines

Système électrique

- Parc batteries (24V) - Moteur (100 A/h)
- Parc batteries (24V) - Domestique (280 A/h)
- Interrupteur de couplage batteries
- Seanapps : boîtier connecté + application mobile pour contrôle de la sécurité, des données de navigation, de maintenance et de confort à bord
- Ecran tactile pour les niveaux de batterie, les sources de courant, l'éclairage et les niveaux de réservoirs
- Interrupteur de batterie à distance
- Boîtiers de distribution et disjoncteurs centralisés pour les systèmes à courant alternatif et continu
- Prise de quai (220V)
- Chargeur (2 x 40A - 24V)
- Éclairage LED intérieur et extérieur avec variateurs de lumière
- Prises électriques dans chaque cabine, dans la cuisine et le salon

Système de carburant

- 2 réservoirs à carburant (aluminium) avec valves d'interconnexion (1300L)
- Remplissage du carburant à bâbord et tribord avec soupape croisée
- Vannes d'arrêt à distance dans la descente arrière

Système d'eau

- Réservoir d'eau douce (636L)
- Chauffe-eau (60L)
- Pompe à eau douce
- Pompe à eaux grises avec décharge automatique
- Réservoir à eaux noires (170L)
- Filtres sur events des réservoirs à eaux noires
- Évacuation à la mer par macérateur pour eaux noires et vidange de pont
- 3 Pompes de cale automatiques avec alarme
- Pompe de cale manuelle

Systèmes

- Extincteurs automatiques dans la salle des machines avec contrôle à chaque poste de pilotage (Novec 1230)

Construction

- Coque et varangue en infusion
- Pont infusé avec contre-moule
- Gelcoat isophtalique
- Barrière d'osmose

Autres équipements

- Manuel propriétaire et utilisateur
- Mallette pour le propriétaire avec manuels

DEUTSCH / Standardausrüstung

Polster

- Polster Iron
- Polster Dolce

Interieur

- Innenausbau in Weisser Eicher

Deck

- Edelstahl-Stevesbeschlag mit Ankerrolle
- Ankerstopper
- Elektrische Ankerwinde mit festverdrahtete Fernbedienung in Ankerkasten (24V)
- Kettenzähler und Ankerwinden-Bedienelemente an Steuerstand
- Ankerkasten mit separatem Raum für Fender
- Edelstahlklampen (10)
- Edelstahl-Handläufe
- Edelstahl-Scheuerleiste

Badedeck

- Badedeck mit Teakbelag
- Warm- und Kaltwasserdüse
- Edelstahl-Badeleiter

Cockpit

- L-förmiger Sitzbereich
- Cockpit-Boden aus Teak
- Zugangsluke zum Motorraum mit Gasdruckfedern
- Hecksicherheitsklappe
- Seitentür im Stül
- 2 Maritim-Stereolautsprecher
- LED-Deckenbeleuchtung
- LED-Orientierungsleuchten

Sport Top

- Elektrisches bewegliches GFK-Dach mit integrierten Fenstern mit Jalousien

Innensteuerstand

- Doppel-Steuersportsitze Dolce / Mineral grey
- Steuerkonsole mit Motorreglern und Manövrier-Joystick, volle Motorinstrumentierung, Kompass und Getränkehalter
- Frontscheibenwischer mit Intervallregelung und Waschanlage
- Frontscheibenheizung
- USB-Anschlüsse
- Signalhorn

Salon

- U-förmiger Sofasitzbereich
- Lackierter Tisch auf Edelstahlsockel
- Sofa
- Schiebeseitenfenster an Steuerbord
- Seitenfenster mit Faltjalousien
- Handläufe bezogen mit Leder von Foglizzo
- Fortezza-Boden
- Radio/CD/MP3 mit Bluetooth im Salon
- 2 Stereolautsprecher

Pantry

- Edelstahlbecken
- Mischbatterie mit herausnehmbaren Sprühkopf
- Kombination Mikrowelle/Grill*
- 3-Zonen-Induktionsherd
- Venaro White Corian-Arbeitsfläche
- Kühlschrank für zwei Spannungen (178L)
- Gefrierschrank für zwei Spannungen (42L)
- Mülleimer
- Schubladen und Schränke
- Pantry-Insel mit Stauraum
- Grauer Lack auf den Küchenfronten
- Fortezza-Boden

Eigenerkabine

- Separater Zugang über private Treppe
- Doppelbett (200 cm x 160 cm)
- 2 Leselampen
- Nachttische mit Stauraum
- Großer Schrank mit Regalfächern

- Stauschrank
- Sofa
- Panoramaseitenfenster mit Jalousien und Öffnungen
- Herausnehmbarer Teppichboden
- WS-Steckdosen und USB-Anschlüsse
- Integriertes Badezimmer
- Corian-Platte und -Waschbecken
- Seifenschale und Zahnbürstenhalter
- Separate Duschkabine
- Elektrisch betriebene Frischwassertoiletten
- Abzugsventilator
- WS-Steckdose
- Öffnung

VIP-Kabine

- Doppelbett, umbaubar zu 2 Einzelbetten (200 cm x 156 cm)
- 2 Leselampen
- Großer Schrank mit Regalfächern
- Panorama Fenster mit Jalousie, Gardienen und zu öffnenden Bullaugen
- Oberlicht mit Luke zum Öffnen mit Jalousie/Fliegengitter
- Herausnehmbarer Teppichboden
- WS-Steckdosen und USB-Anschlüsse
- Integriertes Badezimmer
- Corian-Platte und -Waschbecken
- Seifenschale und Zahnbürstenhalter
- Separate Duschkabine
- Elektrisch betriebene Frischwassertoiletten
- WS-Steckdose
- Öffnung

Gästekabine

- 2 Einzelbetten, umbaubar zu Doppelbett (192 cm x 62 cm)
- Leselampe
- Nachttisch mit Stauraum
- Großer Schrank mit Regalfächern
- Panorama Fenster mit Jalousie, Gardienen und zu öffnenden Bullaugen
- Herausnehmbarer Teppichboden
- WS-Steckdosen und USB-Anschlüsse

Mannschaftsunterkünfte - Option

- Einzelbett (200 cm x 70 cm)
- Stauschrank
- Separates Bad mit Toilette, Waschbecken und Dusche
- Zusätzlicher Schmutzwassertank (50L)
- Großes Fenster am Heck mit Jalousien
- Mannschaftstür mit Zugang von Cockpit

Antrieb

- Joystick-System für IPS
- IPS-Nibral-Doppelpropeller
- Elektronische Servolenkung
- Elektronische Motorbedienelemente und -regler an jedem Steuerstand
- Einhebelfunktion und Geschwindigkeitsregler
- Bronze-Seewassersiebe
- Zwangslüftung für Maschinenraum

Elektrik

- Batteriebank (24V) - Motor (100 Ah)
- Batteriebank (24V) - Bordstrom (280 Ah)
- Batteriebank-Verbindungsschalter am Steuerstand
- Seanaps : Smart-box mit WEB Anbindung + mobile App für Sicherheitskontrolle, elektronisches Logbuch, Wartungsintervalle und Komfort an Bord
- Touchscreen für Batterieadezustände, WS-Quellen, Licht und Tankfüllstände
- Batterie-Fernbedienschalter
- Zentrale Verteil- und Sicherungskästen für WS- und GS-Systeme
- WS-Landstromsystem
- Doppelbatterieladegerät (2 x 40 A - 24V)
- LED-Innen-/Außenbeleuchtung mit Dimmschaltern
- WS-Steckdosen in jeder Kabine und in Pantry und Salon

Kraftstoffanlage

- 2 Kraftstofftanks (Aluminium) mit Verbindungsventilen (1300L)
- Kraftstofftankstutzen an Back-/Steuerbord mit Verbindungsventil
- Fernbediente Absperrventil in Heckniedergang

Wassersystem

- Frischwassertanks (636L)
- Boiler (60L)
- Frischwasser-Druckpumpe
- Grauwasser-Sumpfpumpe mit automatischer Entleerung
- Schmutzwassertank (170L)
- Filter an Abläufen der Schwarzwassertanks
- Bordentleerungspumpen für Schmutzwassertanks mit Zerkleinerungsfunktion und Decksabpumpung
- 3 Automatische Bilgenpumpe mit Hochwasserstand-Alarm
- Bilgenhandpumpe

Systeme

- Automatische Feuerlöschanlage im Maschinenraum mit manueller Steuerung an jedem Steuerstand (Novec 1230)

Konstruktion

- GFK-Rumpf im Spritzgussverfahren mit spritzgegossenen Stringern
- GFK-Deck im Spritzgussverfahren mit Gegenform Isophthal-Gelcoat
- Osmoseschutz

Zusätzliche Standardausrüstung

- Bediener- und Eignerhandbücher
- Schiffsführermappe mit Handbüchersatz

*Nur Mikrowelle für USA

ESPAÑOL / Equipamiento de serie

Tapicería

- Tapicería Iron
- Tapicería Dolce

Carpintería

- Carpintería interior robele blanco

Cubierta

- Herraje de estrave con balancín para ancla de puesto
- Tope del ancla
- Molinete eléctrico con control remoto con cable en taquilla de anclaje (24V)
- Contador de cadena y controles de molinete en el timón
- Armario de ancla con espacio para almacenamiento de las defensas
- Tacos de acero inoxidable (10)
- Pasamanos de acero inoxidable
- Listón de acero inoxidable

Plataforma de baño

- Plataforma de baño de teca
- Ducha de agua caliente y fría
- Escalerilla de baño de acero inoxidable

Cockpit

- Zona de asientos en forma de L
- Suelo de la cabina de teca
- Escotilla de acceso a la sala de máquinas con puntales de gas
- Puerta de seguridad del travesaño
- Puerta lateral en la brazola
- 2 altavoces marinos estéreo
- Iluminación LED superior
- Iluminación LED de cortesía

Sport Top

- Apertura de techo GRP eléctrico con ventanas integradas con persianas

Estación interior del timón

- Asientos deportivos con doble timón Dolce / Mineral grey
- Consola de timón con acelerador del motor y joystick de maniobra, instrumentación completa del motor, brújula y portavasos
- Limpiaparabrisas con ajuste intermitente y arandelas
- Desempañador del parabrisas
- Enchufes USB
- Bocina

Salón

- Asiento de sofá en forma de U
- Mesa barnizada en base de acero inoxidable
- Sofá
- Puerta lateral deslizante a estribor
- Persianas plisadas en ventana lateral
- Pasamanos forrados en cuero Foglizzo
- Suelo de cubierta principal Fortezza
- Radio / CD / MP3 con Bluetooth en el salón
- 2 altavoces estéreo

Cocina

- Fregaderos en acero inoxidable
- Grifo mezclador con rociador extraíble
- Combo de microondas-grill*
- Placa inducción 3 zonas
- Encimera de Corian Venaro White
- Refrigerador voltaje dual (178L)
- Congelador voltaje dual (42L)
- Cubo de la basura
- Cajones y armarios de almacenamiento
- Isla de cocina con almacenamiento
- Laca gris en los frentes de la cocina
- Suelo Fortezza

Cabina propietario

- Acceso independiente a través de una escalera privada
- Cama doble (200 cm x 160 cm)
- 2 lámparas de lectura

- Mesitas de noche con almacenamiento
- Armario grande con estantería
- Armario de almacenamiento
- Sofá
- Ventanas panorámicas laterales con persianas y aperturas
- Juego de alfombras extraíbles
- Enchufes de CA y USB
- Baño en cabina
- Encimeras y lavabo de Corian
- Dispensador de jabón y portacepillos
- Compartimiento de ducha separado
- Inodoros eléctricos de agua dulce
- Ventilador extractor
- Enchufe AC
- Apertura babor

Cabina VIP

- Cama doble transformable en 2 camas individuales (200 cm x 156 cm)
- 2 lámparas de lectura
- Armario grande con estantería
- Ventanas panorámicas laterales con persianas, visillo y aperturas
- Claraboya superior con escotilla de apertura con cortina / mosquitera
- Juego de alfombras extraíbles
- Enchufes de CA y USB
- Baño en cabina
- Encimeras y lavabo de Corian
- Dispensador de jabón y portacepillos
- Compartimiento de ducha separado
- Inodoros eléctricos de agua dulce
- Enchufe AC
- Apertura babor

Camarote de invitado

- 2 camas individuales transformables en cama doble (192 cm x 62 cm)
- Lámpara de lectura
- Mesita de noche con almacenamiento
- Armario grande con estantería
- Ventanas panorámicas laterales con persianas, visillo y aperturas
- Juego de alfombras extraíbles
- Enchufes de CA y USB

Alojamiento de tripulación - Opcional

- Litera individual (200 cm x 70 cm)
- Armario de almacenamiento
- Cuarto de baño con WC, lavabo y ducha
- Tanque de retención adicional (50L)
- Ventana grande en el travesaño con persianas
- Acceso a la puerta de tripulación desde la cabina

Propulsión

- Sistema Joystick para IPS
- IPS Nibral doble propulsión
- Dirección electrónica asistida
- Controles electrónicos del motor y aceleradores en cada timón
- Función de palanca única y control de crucero
- Filtros de agua de mar de bronce
- Sistema de ventilación de aire forzado para la sala de máquinas

Sistema eléctrico

- Batería (24V) - Motor (100 A/h)
- Banco de baterías (24V) - Compartimento (280 A/h)
- Banco de baterías con interruptor de cruce al timón
- Seanapps: caja conectada + aplicación móvil para controlar la seguridad, los datos de navegación, el mantenimiento y el confort a bordo
- Pantalla gráfica táctil para niveles de batería, fuentes de CA, iluminación y niveles de tanque
- Interruptores de batería remotos
- Distribución centralizada y cajas de interruptores para sistemas de CA y CC
- Sistema de alimentación de tierra AC
- Cargadores de batería dobles (2 x 40A - 24V)
- Iluminación LED interior y exterior con interruptores de

atenuación

- Entradas de CA en cada cabina y en la cocina y el salón

Sistema de combustible

- 2 depósitos de combustible (aluminio) con válvulas de interconexión (1300L)
- Recarga de combustible a babor y estribor con válvula de cruce
- Válvulas de cierre remoto en la cabina de popa

Sistema de agua

- Tanques de agua dulce (636L)
- Calentador de agua caliente (60L)
- Bomba de presión de agua dulce
- Bomba de sumidero de aguas negras con descarga automática
- Tanque de retención (170L)
- Filtros de ventilación del tanque de retención
- Bombas de descarga sobre la borda para sostener tanques con función de macerador y bomba de salida
- 3 Bombas de achique automáticas con alarma de agua alta
- Bomba de achique manual

Sistemas

- Extintores automáticos en la sala de máquinas con control manual en cada timón (Novac 1230)

Construcción

- Casco infundido GRP con largueros longitudinales infundidos
- Cubierta infundida GRP con contramoldeado
- Gelcoat isoftálico
- Barrera de ósmosis

Equipamiento estándar adicional

- Manuales de usuario y de propietario
- Maletín de Capitán con conjunto de manuales

ITALIANO / Equipaggiamento standard

Tappezzeria

- Tappezzeria Iron
- Tappezzeria Dolce

Interni

- Interni quercia rovere bianca

Ponte

- Musone di prua basculante inox con rullo di ancoraggio
- Blocca ancora
- Verricello elettrico con connessione remota in gavone ancora (24V)
- Comandi conta catena e verricelli al timone
- Blocca ancora con gavone per parabordi
- Cunei inox (10)
- Corrimano inox
- Bottazzo acciaio inox

Piattaforma da bagno

- Piattaforma da bagno rivestita in teck
- Doccia con acqua fredda e calda
- Scaletta bagno inox

Pozzetto

- Soggiorno a L
- Pagliolato di pozzetto rivestito in teck
- Portello di accesso al vano motore con pistoni a gas
- Accesso di sicurezza a poppa
- Porta laterale in mastra
- 2 altoparlanti marini
- Illuminazione a LED sul soffitto
- Luci di cortesia a LED

Sport Top

- Sport top con tetto apribile elettrico e finestre integrate con oscuratori

Interno timoneria

- Doppi sedili sportivi di pilotaggio Dolce / Mineral grey
- Plancia di guida con comandi motore e joystick, strumenti motore, bussola e porta bicchiere
- Tergicristalli a intermittenza con lavavetri
- Sistema di disappannamento del parabrezza
- Entrate USB
- Tromba

Quadrato

- Salone a U
- Tavolo del salone in legno verniciato su base inox
- Divano
- Porta laterale a tribordo
- Oscuratori per finestre laterali
- Corrimano rivestiti in pelle Foglizzo
- Pavimento Fortezza
- Radio/CD/MP3 Bluetooth nel quadrato
- 2 altoparlanti marini

Cucina

- Lavello inox
- Miscelatore con doccetta estraibile
- Forno combinato microonde/grill*
- Piano cottura induzione 3 fuochi
- Piano di lavoro Corian Venaro White
- Frigorifero doppia tensione (178L)
- Congelatore doppia tensione (42L)
- Bidone dei rifiuti
- Scomparti e armadietti
- Isola di cucina con scomparti
- Lacca grigia sui frontali della cucina
- Pavimento Fortezza

Cabina armatoriale

- Accesso indipendente tramite scala privata
- Letto matrimoniale (200 cm x 160 cm)
- 2 Lampade da lettura
- Comodini con scomparti
- Ampio guardaroba con ripiani
- Armadio ripostiglio
- Divano
- Finestre panoramiche con oscuranti e aperture

- Set moquette amovibili
- Spine CA ed entrate USB
- Bagno privato
- Mobile vasca Corian
- Portasapone e portaspazzolino
- Box doccia separato
- WC elettrici con acqua dolce
- Ventola
- Spina CA
- Oblò

Cabina VIP

- Letto matrimoniale trasformabile in 2 letti singoli (200 cm x 156 cm)
- 2 Lampade da lettura
- Ampio guardaroba con ripiani
- Finestre panoramiche con oscuranti, veneziane trasparenti e aperture
- Lucernario con portello, oscurante e zanzariera
- Set moquette amovibili
- Spine CA ed entrate USB
- Bagno privato
- Mobile vasca Corian
- Portasapone e portaspazzolino
- Box doccia separato
- WC elettrici con acqua dolce
- Spina CA
- Oblò

Cabina degli ospiti

- 2 letti singoli trasformabili in letto matrimoniale (192 cm x 62 cm)
- Lampada da lettura
- Comodino con scomparti
- Ampio guardaroba con ripiani
- Finestre panoramiche con oscuranti, veneziane trasparenti e aperture
- Set moquette amovibili
- Spine CA ed entrate USB

Cabina equipaggio - Optional

- Letto singolo (200 cm x 70 cm)
- Armadio
- Bagno separato con wc, lavandino e doccia
- Serbatoio supplementare (50L)
- Ampia finestra a poppa con oscuranti
- Porta d'accesso per l'equipaggio dal pozzetto

Propulsione

- Joystick di direzione per IPS
- Eliche Nibril
- Servosterzo elettronico
- Comandi motore elettronici e acceleratori a ogni posto di guida
- Single Lever, Cruise Control, Trim Computer e Low Speed functions
- Filtri per acqua di mare in bronzo
- Sistema di ventilazione forzata nel vano motore

Sistema elettrico

- Parco batterie (24V)- Motore (100 A/h)
- Parco batterie (24V)- Comfort a bordo (280 A/h)
- Commutatore per banco batterie al timone
- Seanapps: box per la connessione + applicazione per dispositivi mobili per il controllo dei dati di sicurezza, navigazione, manutenzione e comfort a bordo
- Display grafico tattile per livello batterie, entrate CA, luce e livelli serbatoio
- Interruttori batteria telecomandati
- Erogatori e interruttori centralizzati per sistemi CA e CC
- Presa da banchina
- Caricabatterie doppio (40A - 24V)
- Luci interne ed esterne a LED con dimmer
- Prese CA in ogni cabina, in cucina e in quadrato

Carburante

- 2 serbatoi carburante (alluminio) con valvole di interconnessione (1300L)
- Imboccature serbatoio a babordo e tribordo con valvola crossover
- Valvole a interruzione telecomandata in tambucio

Sistema idraulico

- Serbatoi acqua dolce (636L)
- Scaldabagno (60L)
- Pompa a pressione per acqua dolce
- Pompa per serbatoio acque grigie con scarico automatico
- Serbatoio acque nere (170L)
- Filtri per sfiato serbatoi acque nere
- Pompe di scarico fuoribordo per acque nere con maceratore
- 3 Pompe di sentina automatiche con allarme acqua alta
- Pompa di sentina manuale

Sistemi

- Estintori automatici nel vano motore con controllo manuale a ogni posto di comando (Novec 1230)

Costruzione

- Scafo vetroresina a infusione con montanti integrati
- Scafo vetroresina a infusione con controstampaggio
- Gelcoat isofaltico
- Barriera osmotica

Altri equipaggiamenti standard

- Manuale utente /proprietario
- Valigetta del capitano con set di manuali

*Solo microonde per USA

TECHNICAL DATA ACCORDING TO ISO 9001 (QUALITY PRODUCTION) AND ISO 14001 (ENVIRONNEMENTAL MANAGEMENT SYSTEM).
EVERY EFFORT AS BEEN MADE TO ENSURE THAT FACTS, PHOTOS AND FIGURES ARE CORRECT AT THE TIME OF PUBLICATION.
PRESTIGE RESERVES THE RIGHT TO MAKE CHANGES WITHOUT PRIOR NOTICE. BOATS SHOWN IN THIS BROCHURE MAY BE FITTED WITH OPTIONAL EQUIPMENT.
LES MODÈLES PHOTOGRAPHIÉS NE SONT PAS CONTRACTUELS ET PEUVENT ÊTRE PRÉSENTÉS AVEC DES OPTIONS.
LES DÉCORATIONS INTÉRIEURES ET EXTÉRIEURES AINSI QUE LES ÉQUIPEMENTS DIVERS PEUVENT ÊTRE MODIFIÉS SANS PRÉAVIS.
PHOTOGRAPHS OF THESE PRESENTED MODELS ARE NOT CONTRACTUALLY BINDING, AND MAY INCLUDE OPTIONAL EQUIPMENT.
INTERIOR AND EXTERIOR DECORATION AS WELL AS EQUIPMENT MAY BE MODIFIED WITHOUT PRIOR NOTICE.



www.prestige-yachts.com

SPBI - S.A. au capital de 51.541.628 €

Siège social : Parc d'activités de l'Eraudière - 34 rue Eric Tabarly - 85170 Dompierre-sur-Yon

RCS 491 372 702 - La Roche-sur-Yon

